

パンデミックの 時代を生きる

2021 年 **4** 月 **12** 日（月）13 時 30 分～15 時 30 分

100 年に一度というパンデミックに見舞われ、不安と閉塞感のなかで大学生活を迎える新入生のみなさんに、2021 年度の「教養教育特別セミナー」企画をお届けします。

感染症の専門家による情報と、この一年間の東北大学の取り組みを踏まえたうえで、新しい未来に向けて、今後を前向きに語り合う場にしたいと思います。

本企画における意見交換が、新入生のみなさんにとって、意義あるものとなることを期待します。

プログラム

| | | | |
|-----------|--|----------------|-------|
| 13:30 | 開会挨拶 | 東北大学総長 | 大野 英男 |
| 話題提供 | | | |
| 13:40 | 新型コロナウイルスと社会のあり方 | 大学院医学系研究科 教授 | 押谷 仁 |
| 14:10 | ニューノーマル時代の大学教育 | 高度教養教育・学生支援機構長 | 滝澤 博胤 |
| 質疑応答・全体討論 | | | |
| 14:30 | <p>話題提供者 ▶ 押谷 仁 [ウイルス学／感染症疫学] 滝澤 博胤 [機能無機材料科学]</p> <p>教養教育院総長特命教授 ▶ 鈴木 岩弓 [宗教民俗学／死生学] 水野 健作 [分子細胞生物学]</p> <p>参加者の皆さん</p> | | |
| 15:30 | 閉会 | | |
| 司会 | 水野 健作 | | |

※プログラム進行により、予定時刻が変更になる可能性があります。

■会場 マルチメディア教育研究棟 2 階 M206（定員 130 名）

入場開始 12 時 30 分より

▶対面授業実施に伴う注意事項/Notes on face-to-face classes を参照して各自対策をお願いします。

■同時配信 Microsoft Teams によるライブイベント ▶[申込ページへのリンク](#)

DC メールアドレスで申込 配信用 URL を送信

問い合わせ 東北大学教育・学生支援部教務課 全学教育企画係
E-mail : kyom-k@grp.tohoku.ac.jp

学生の皆さんへ

対面授業実施に伴う 注意事項



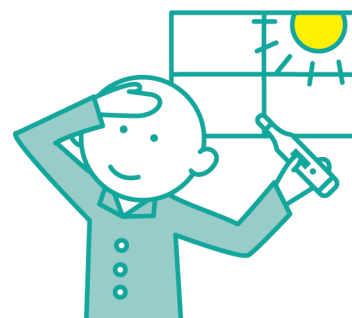
大学生の感染要因を見ると、多くは、旅行や課外活動後の会食等によるものです。

大人数での懇親会等は行わないなど感染リスクを考えた責任ある行動と感染予防の徹底をお願いします。

令和3年4月1日

東北大学新型コロナウイルス感染症対策本部

朝起きたら



体調チェック

毎朝、自分の健康状態をチェック。発熱やせき、だるさなど体調が悪いと感じたら登校せずに自宅で様子をみてください。

授業を受ける際は①



マスクの着用

外出時や人と会う時同様に、登下校を含めてキャンパス内で活動する際はマスクを正しく着用。スポーツ実技等の授業では、授業担当教員の指示に従ってください。

授業を受ける際は②



講義室等の入退室記録

講義室等に入退室する際は、各部屋に掲示されているQRコードを読み取り、入退室記録の登録。その際、体温の登録も必要となります。

授業を受ける際は③



手指等の消毒

講義室等の入退室時は、講義室等の入口にあるアルコール消毒液で手指を必ず消毒。共有して使用する機器等は、使用前、使用後に配置している消毒液・紙おしぼりで消毒してください。

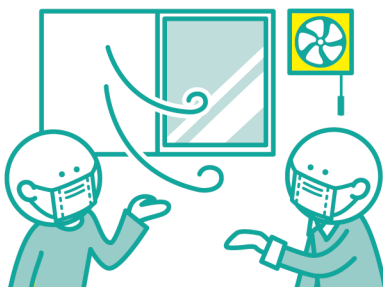
授業を受ける際は④



換気の徹底

講義室等は休み時間には窓などを開放し、換気を行います(開閉作業にご協力願います)。授業時間中であっても、適宜換気のため窓等の開放が行われます。

キャンパス内では①



友だちとの会話

換気の良い場所で、できるだけ距離を取ってマスクを必ず着用。換気の悪い場所、大人数での会話は厳禁です。

キャンパス内では②



食事のとき

友だちといっしょのときは対面を避けましょう。食事中の会話はほどほどに。なお、食堂は席数を制限しているため混雑が予想されます。昼休みは講義室を開放しますので、講義室で飲食することが可能です。

For Students

Notes on face-to-face classes

Always Be Careful!

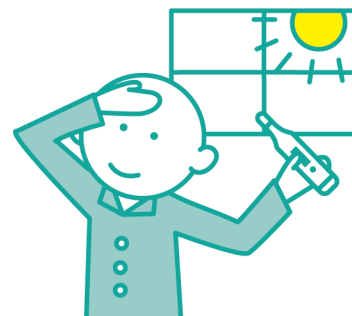


All across Japan, infection among university students, **most cases are caused by travel, extracurricular activities or ill-advised social gatherings.** We remind students to behave responsibly and with extra vigilance, so that we can keep our campus open and safe for everyone.

Apr. 1, 2021

TU Novel Coronavirus Disease Task Force

When you get up



Check your temperature

Students should take their body temperature before leaving home every morning to make sure that they don't have a fever. If you feel unwell, such as fever, coughing, and lethargy, you will feel sick, please stay home and check on you.

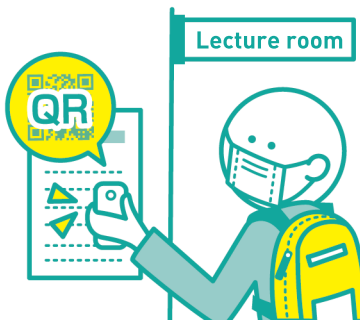
When you take a class ①



Wear a mask

A mask must be worn at all times on campus. This includes the commute to and from home. Students taking classes with physical activity or sports will be given special instructions by a teacher in charge.

When you take a class ②



Scan the code and sign in and out

There will be a QR code posted in each lecture room. Students must scan the code and sign in and out, so that their movements are recorded for tracing purposes. And, you will also need to register your temperature.

When you take a class ③



Disinfect your hands

Alcohol solution will be placed at the entrance of each room for students to disinfect their hands before entering. Equipment that is shared, must also be disinfected before and after use.

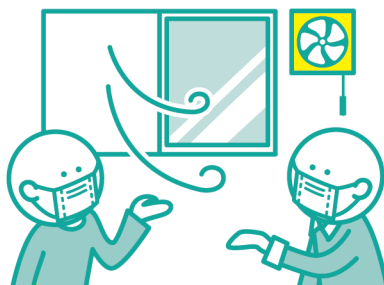
When you take a class ④



Thorough ventilation

The windows of lecture rooms are opened during breaks for ventilation. (Please help us open and close them.) Windows will be opened for ventilation even during class time.

On Campus ①



Conversations with friends

Away from class, students must continue to practice social distancing. Hang out and having conversations in poorly ventilated areas, especially in large groups, is strictly prohibited.

On Campus ②



Mealtime

At meal times, students should keep conversation to a minimum. The cafeteria will limit the number of people allowed to eat inside, but lecture rooms will be kept open during lunch-time so that students can eat there while **social distancing.**